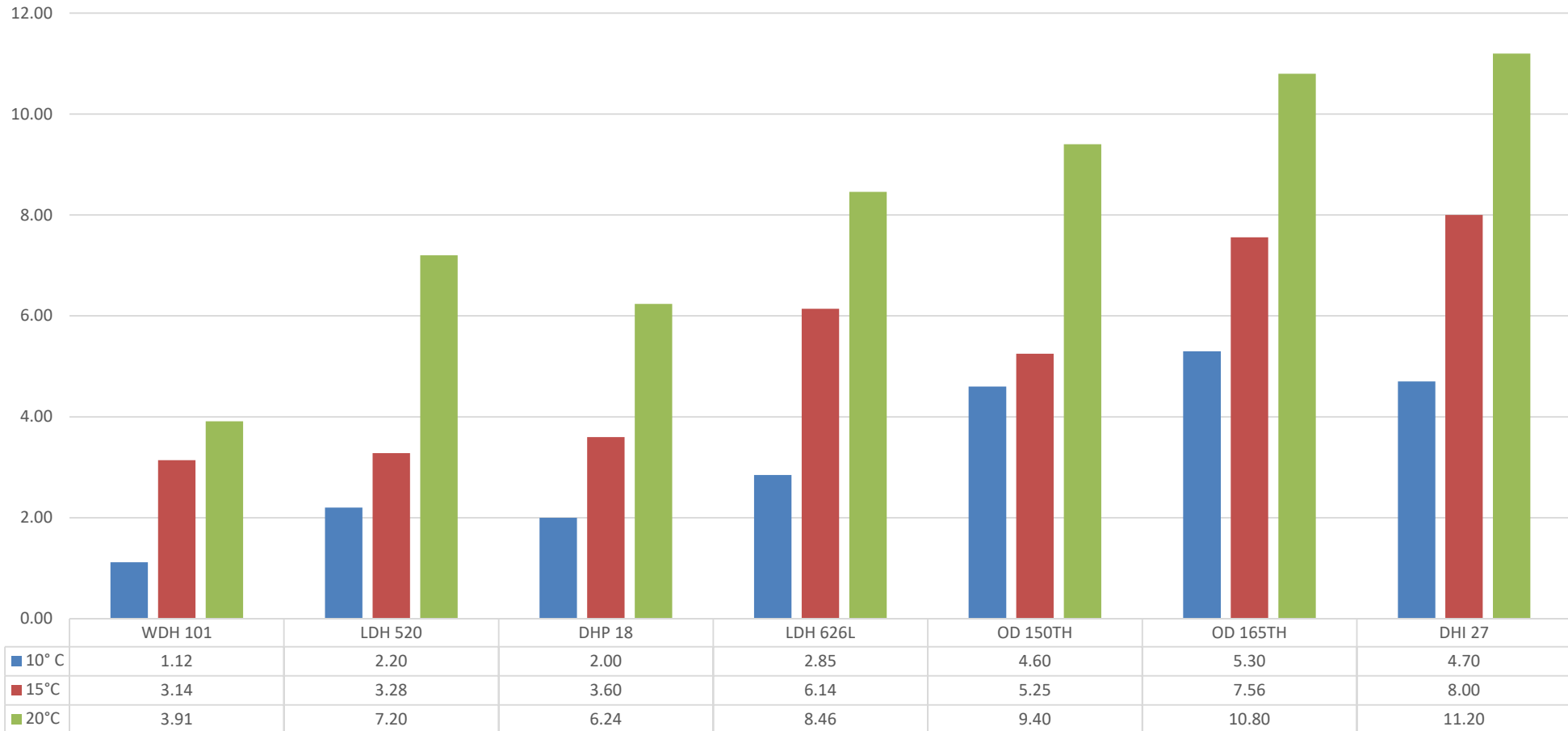


								
Modell	Einheit	WDH 101pro Eco	LDH 520pro Eco	DHP 18	LDH 626L	OD 150TH	OD 165TH	DHI 27
Raumtemperatur/ Einsatz von	°C	5-30	5-30	5-30	5-30	3-40	3-40	5-30
Entfeuchtet Räume bis ca.	m ³	5-120	5-250	5-250	5-300	5-250	5-350	5-400
Wasserentzug max. (30°C/80%r.F, Details Seite 2)	Liter/24h	12	20	18	26	26	28	27
Eingebauter, stufenloser Hygrostat		ja, elektronisch	ja, elektronisch	ja, elektronisch	ja	ja	ja	ja
eingebauter Betriebsstundenzähler		nein	nein	nein	nein	nein	nein	ja
Installationsart		Mobil oder Wand	Mobil oder Wand	Mobil oder Wand	Mobil oder Wand	Mobil oder Wand	Mobil oder Wand	Mobil oder Wand
Wasserbehälter, überlaufgesichert	Liter	4	4	5	6,5	9	9	7
Anschlussspannung	Volt/Hz	230/50	230/50	230/50	230/50	230/50	230/50	230/50
Schutzart	IP	X1	X1	X1	X1	X1	X1	X1
Aufnahmeleistung, bei 20°C - 60% r.F.	Watt	249	328	341	299	280	360	427
Luftumwälzung	m ³ /h	180	180 (2-Stufen)	250	200	510	510	520
Abtausystem		Kompressor aus	Kompressor aus	Heissgas/Bypass	Kompressor aus	Heissgas/Bypass	Heissgas/Bypass	Heissgas/Bypass
Abmessungen, H x B x T	cm	53 x 31 x 22	61 x 35 x 25	56 x 33 x 35.5	60 x 38 x 29	60 x 38 x 36	60 x 38 x 36	60 x 35 x 39
Gewicht	kg	11	12.5	25	13.5	24	24	26
Farbe		weiss	weiss	weiss	hellgrau	hellgrau	hellgrau	weiss
Umweltneutrales Kältemittel		R290	R290	R290	R134A	R290	R290	R290
Geräuschpegel bei 2.5m	dB(A)	42	42	45	40	51	54	50
Garantie	Jahre	3	3	3	3	3	3	3
Preis (inkl. MwSt & vRG)		SFr. 363.20	SFr. 498.90	SFr. 693.90	SFr. 762.80	SFr. 817.70	SFr. 925.40	SFr. 1'183.90
vorgezogene Recyclinggebühr (vRG)		SFr. 10.00	SFr. 10.00	SFr. 10.00	SFr. 10.00	SFr. 10.00	SFr. 10.00	SFr. 10.00

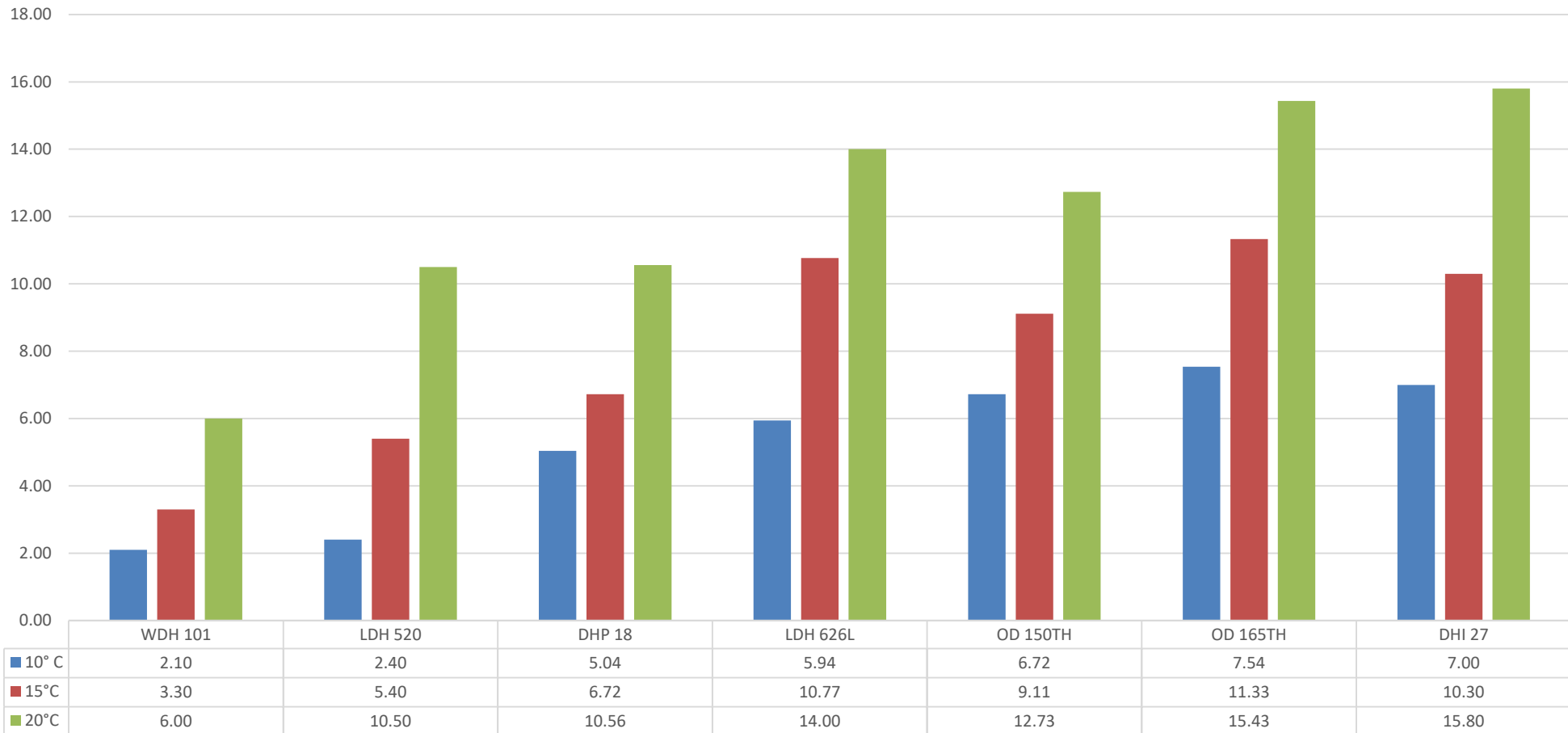
Leistungsdaten im Detail bei 60% relativer Luftfeuchte			WDH 101	LDH 520	DHP 18	LDH 626L	OD 150TH	OD 165TH	DHI 27
10° C	Energieeffizienz	Liter/kWh	0.44	0.43		0.52	0.52	0.50	0.52
	Wasserenzug	Liter/24h	1.12	2.20	2.00	2.85	4.60	5.30	4.70
	Aufnahmeleistung	Watt	106.00	213.00		229.00	309.00	388.00	383.00
15° C	Energieeffizienz	Liter/kWh	0.81	0.60		0.96	0.78	0.88	0.85
	Wasserenzug	Liter/24h	3.14	3.28	3.60	6.14	5.25	7.56	8.00
	Aufnahmeleistung	Watt	162.00	228.00		265.00	280.00	360.00	395.00
20° C	Energieeffizienz	Liter/kWh	0.94	1.01		1.18	0.80	0.90	1.09
	Wasserenzug	Liter/24h	3.91	7.20	6.24	8.46	9.40	10.80	11.20
	Aufnahmeleistung	Watt	172.00	300.00		299.00	364.00	468.00	427.00
<i>Labor/getestet durch</i>			<i>HSLU Luzern</i>	<i>HSLU Luzern</i>		<i>HSLU Luzern</i>	<i>Lübra</i>	<i>Lübra</i>	<i>Lübra</i>

Leistungsdaten im Detail bei 80% relativer Luftfeuchte			WDH 101	LDH 520	DHP 18	LDH 626L	OD 150TH	OD 165TH	DHI 27
10° C	Energieeffizienz	Liter/kWh	0.71	0.50		1.24	1.07	0.69	0.83
	Wasserenzug	Liter/24h	2.10	2.40	5.04	5.94	6.72	7.54	7.00
	Aufnahmeleistung	Watt	123.00	200.00		200.00	262.00	458.00	347.00
15° C	Energieeffizienz	Liter/kWh	1.02	1.07		1.99	1.19	1.12	1.09
	Wasserenzug	Liter/24h	3.30	5.40	6.72	10.77	9.11	11.33	10.30
	Aufnahmeleistung	Watt	135.00	221.00		225.00	318.00	420.00	395.00
20° C	Energieeffizienz	Liter/kWh	1.40	1.54		2.29	1.57	1.39	1.37
	Wasserenzug	Liter/24h	6.00	10.50	10.56	14.00	12.73	15.43	15.80
	Aufnahmeleistung	Watt	178.00	283.00		254.00	336.00	461.00	483.00
<i>Labor/getestet durch</i>			<i>Lübra</i>	<i>Lübra</i>		<i>Lübra</i>	<i>Lübra</i>	<i>Lübra</i>	<i>Lübra</i>

Wasserentzug pro 24h
bei 60% Feuchte



Wasserentzug pro 24h
bei 80% Feuchte



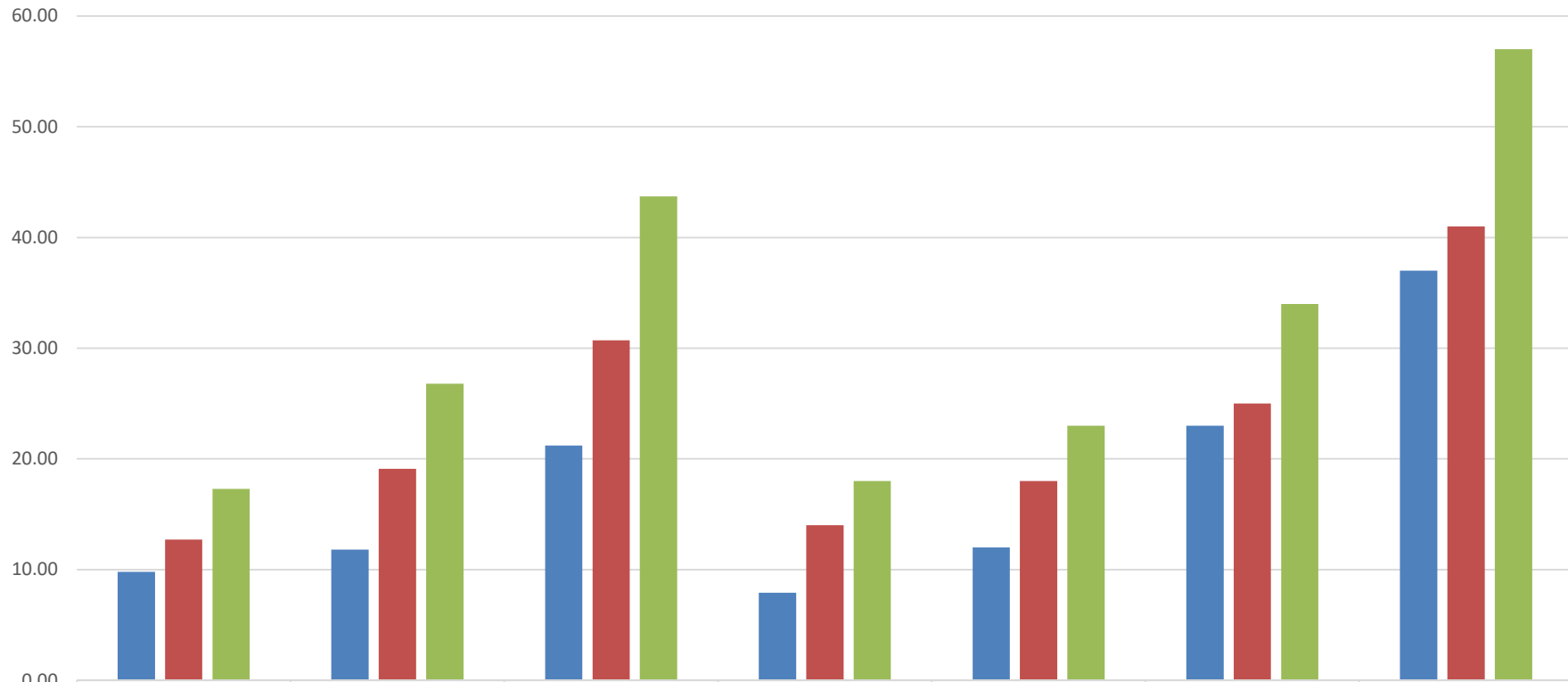
								
Modell		DHI 35	DHI 60	DHI 90	D 850E	D 950E	DSR 12	DSR 20
Raumtemperatur/ Einsatz von	°C	5-30	5-30	5-30	7-35	7-35	5-35	5-35
Entfeuchtet Räume bis ca.	m ³	5-550	5-1200	5-1500	5-750	5-1100	1300/auf Anfrage	1500/auf Anfrage
Wasserentzug max. (30°C/80%r.F, Details Seite 2)	Liter/24h	39	58	110	60	76	87	145
Eingebauter, stufenloser Hygrostat		ja	ja	ja	ja	ja	nein (extern)	nein (extern)
eingebauter Betriebsstundenzähler		ja	ja	ja	nein	nein	nein	nein
Installationsart		Mobil oder Wand	Mobil oder Wand	Mobil oder Wand	Boden/Wand	Boden/Wand	Wandkonsole	Wandkonsole
Wasserbehälter, überlaufgesichert	Liter	8	8	15	Direktablauf	Direktablauf	Direktablauf	Direktablauf
Anschlussspannung	Volt/Hz	230/50	230/50	230/50	230/50	230/50	230/50	230/50
Schutzart	IP	X1	X1	X1	X4	X4	X4	X4
Aufnahmeleistung, bei 20°C - 60% r.F.	Watt	686	884	1232	850	1105	1300	2600
Luftumwälzung	m ³ /h	700	1400	1400	500	680	1650/2300 (2-stufig)	1900/2300 (2-stufig)
Abtausystem		Heissgas/Bypass	Heissgas/Bypass	Heissgas/Bypass	Kompressor aus	Kompressor aus	Kompressor aus	Kompressor aus
Abmessungen, H x B x T	cm	89 x 52 x 54	96 x 54 x 56	107 x 62 x 59	73 x 66 x 34	73 x 66 x 34	48 x 68 x 63	48 x 68 x 63
Gewicht	kg	37	46	50	45	49	68	78
Farbe		weiss	weiss	weiss	weiss	weiss	weiss	weiss
Umweltneutrales Kältemittel		R290	R454C	R454C	R290	R290	R 410A	R 410A
Geräuschpegel bei 2.5m	dB(A)	52	55	56	47	50	50/53	55/58
Garantie	Jahre	3	3	3	3	3		3
Preis (inkl. Mwst & vRG)		SFr. 2'149.70	SFr. 3'334.40	SFr. 3'625.20	SFr. 3'587.50	SFr. 4'836.80	SFr. 4'422.20	SFr. 5'251.50
vorgezogene Recyclinggebühr (vRG)		SFr. 28.00	SFr. 28.00	SFr. 28.00	SFr. 28.00	SFr. 28.00	SFr. 28.00	SFr. 28.00

> solange Vorrat <

Leistungsdaten im Detail bei 60% relativer Luftfeuchte			DHI 35	DHI 60	DHI 90	D 850E	D 950E	DSR 12	DSR 20
10° C	Energieeffizienz	Liter/kWh	0.73	0.68	0.88				
	Wasserenzug	Liter/24h	9.80	11.80	21.20	7.90	12.00	23.00	37.00
	Aufnahmeleistung	Watt	559.00	727.00	1009.00				
15° C	Energieeffizienz	Liter/kWh	0.85	1.00	1.13				
	Wasserenzug	Liter/24h	12.70	19.10	30.70	14.00	18.00	25.00	41.00
	Aufnahmeleistung	Watt	624.00	793.00	1133.00				
20° C	Energieeffizienz	Liter/kWh	1.05	1.26	1.48				
	Wasserenzug	Liter/24h	17.30	26.80	43.70	18.00	23.00	34.00	57.00
	Aufnahmeleistung	Watt	686.00	884.00	1232.00				
<i>Labor/getestet durch</i>			<i>Lübra</i>	<i>Lübra</i>	<i>Lübra</i>	<i>Lübra</i>	<i>Lübra</i>	<i>Lübra</i>	<i>Lübra</i>

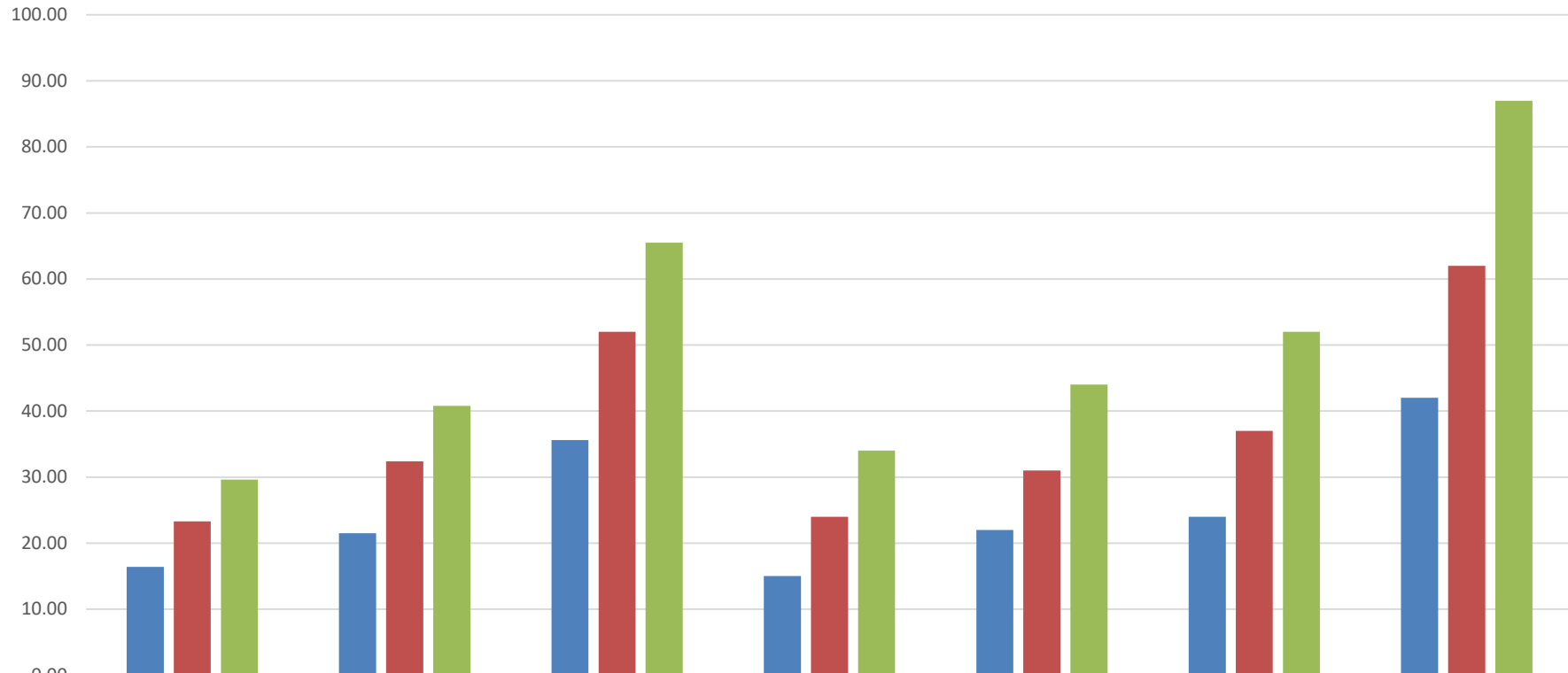
Leistungsdaten im Detail bei 80% relativer Luftfeuchte			DHI 35	DHI 60	DHI 90	D 850E	D 950E	DSR 12	DSR 20
10° C	Energieeffizienz	Liter/kWh	1.11	1.19	1.42				
	Wasserenzug	Liter/24h	16.40	21.50	35.60	15.00	22.00	24.00	42.00
	Aufnahmeleistung	Watt	613.00	755.00	1047.00				
15° C	Energieeffizienz	Liter/kWh	1.49	1.58	1.82				
	Wasserenzug	Liter/24h	23.30	32.40	52.00	24.00	31.00	37.00	62.00
	Aufnahmeleistung	Watt	653.00	856.00	1188.00				
20° C	Energieeffizienz	Liter/kWh	1.72	1.76	2.00				
	Wasserenzug	Liter/24h	29.60	40.80	65.50	34.00	44.00	52.00	87.00
	Aufnahmeleistung	Watt	717.00	964.00	1368.00				
<i>Labor/getestet durch</i>			<i>Lübra</i>	<i>Lübra</i>	<i>Lübra</i>	<i>Lübra</i>	<i>Lübra</i>	<i>Lübra</i>	<i>Lübra</i>

Wasserentzug pro 24h
bei 60% Feuchte



	DHI 35	DHI 60	DHI 90	D 850E	D 950E	DSR 12	DSR 20
10° C	9.80	11.80	21.20	7.90	12.00	23.00	37.00
15° C	12.70	19.10	30.70	14.00	18.00	25.00	41.00
20° C	17.30	26.80	43.70	18.00	23.00	34.00	57.00

Wasserentzug pro 24h
bei 80% Feuchte



	DHI 35	DHI 60	DHI 90	D 850E	D 950E	DSR 12	DSR 20
10° C	16.40	21.50	35.60	15.00	22.00	24.00	42.00
15° C	23.30	32.40	52.00	24.00	31.00	37.00	62.00
20° C	29.60	40.80	65.50	34.00	44.00	52.00	87.00